

ข้อมูลทั่วไป

การปกครอง

อำเภอบ้านแพง แบ่งการปกครอง ออกเป็น ๖ ตำบล ๖๖ หมู่บ้าน ๘,๖๓๓ หลังคาเรือน มีการปกครองส่วนท้องถิ่น ๒ รูปแบบ คือ

๑. เทศบาลตำบล ๑ แห่ง คือ เทศบาลตำบลบ้านแพง
๒. องค์การบริหารส่วนตำบล ๕ แห่ง คือ
 ๑. องค์การบริหารส่วนตำบลไผ่ล้อม
 ๒. องค์การบริหารส่วนตำบลนางิ้ว
 ๓. องค์การบริหารส่วนตำบลโพนทอง
 ๔. องค์การบริหารส่วนตำบลหนองแขวง
 ๕. องค์การบริหารส่วนตำบลนาเข

การศึกษา

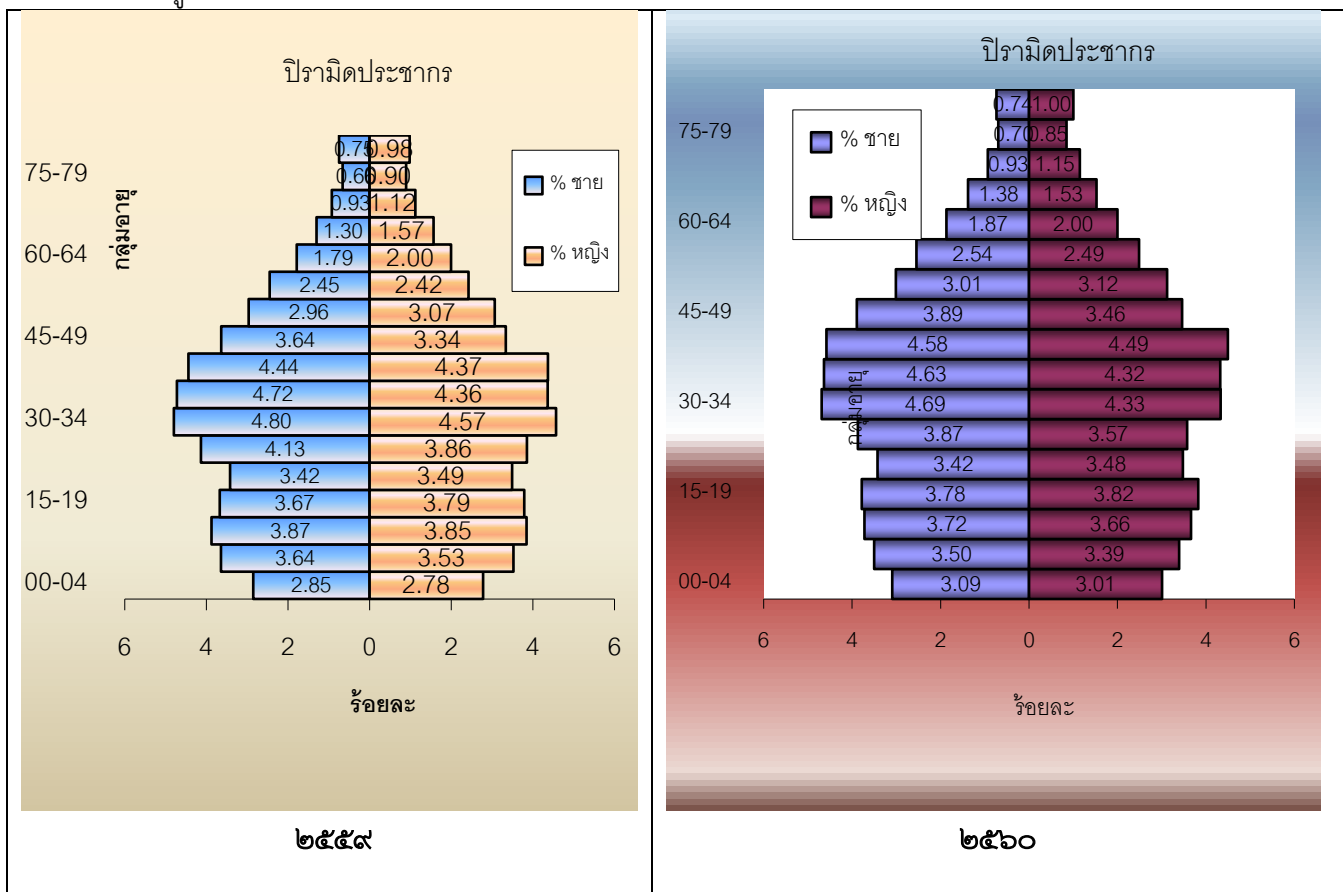
๑. จำนวนสถานศึกษา ๓๒ แห่ง
 - โรงเรียนประถมศึกษา ๒๘ โรงเรียน นักเรียน ๓,๘๑๗ คน
 - ศูนย์การเรียนรู้ตำรวจตระเวนชายแดน ๑ แห่ง นักเรียน ๗๑ คน
 - โรงเรียนอนุบาลเอกชน ๑ แห่ง นักเรียน ๒๐๐ คน
 - โรงเรียนมัธยมศึกษา ๓ โรงเรียน นักเรียน ๑,๕๙๒ คน
 - วิทยาลัยเทคนิค ๑ แห่ง นักศึกษา ๓๓๑ คน
๒. จำนวนศูนย์เด็กเล็ก ๒๐ แห่ง
 - จำนวนเด็ก ๘๗๐ คน ครูผู้ดูแลเด็ก ๔๓ คน

ประชากร

ตารางที่ ๑ ประชากรกลางปี ๒๕๖๐

ลำดับ	หน่วยงาน	หมู่บ้าน	ข้อมูลจากการสำรวจ (๑ ก.ค.๖๐)			ข้อมูลจากทะเบียนราษฎร (๑ ก.ค. ๖๐)			
			จำนวน หลังคาเรือน	ประชากร (คน)		ประชากร (คน)			
				ชาย	หญิง	รวม	ชาย	หญิง	รวม
๑	รพช.บ้านแพง	๑๔	๒๒๘๑	๔,๑๕๗	๔,๒๑๓	๘,๓๗๐	๔,๓๔๓	๔,๔๗๐	๘,๘๑๓
๒	รพ.สต.ไผ่ล้อม	๘	๙๒๑	๒,๐๐๘	๒,๐๒๕	๔,๐๓๓	๑,๖๑๕	๑,๖๕๘	๓,๒๗๓
๓	รพ.สต.ดอนสะฝาง	๓	๔๒๗	๕๔๔	๕๖๗	๑,๑๑๑	๘๘๒	๘๖๘	๑,๗๕๐
๔	รพ.สต.โคกพระชัย	๓	๓๙๖	๕๑๖	๕๒๖	๑,๐๔๒	๘๒๘	๗๗๖	๑,๖๐๔
๕	รพ.สต.โพนทอง	๖	๖๘๔	๑,๒๖๐	๑,๒๓๔	๒,๔๙๔	๑,๕๕๖	๑,๔๙๒	๓,๐๔๘
๖	รพ.สต.ค่านกกก	๓	๔๕๖	๑,๐๒๒	๘๘๔	๑,๙๐๖	๑,๐๓๖	๘๙๘	๑,๙๓๔
๗	รพ.สต.หนองแขวง	๖	๘๖๑	๑,๗๓๒	๑,๖๗๒	๓,๔๐๔	๑,๗๓๒	๑,๖๖๔	๓,๓๙๖
๘	รพ.สต.นาพระชัย	๗	๙๑๖	๑,๙๐๒	๑,๙๑๖	๓,๘๑๘	๑,๙๓๗	๑,๙๖๐	๓,๘๙๗
๙	รพ.สต.นางิ้ว	๑๑	๑,๒๖๖	๑,๙๓๕	๑,๙๔๐	๓,๘๗๕	๒,๖๓๖	๒,๖๔๓	๕,๒๗๙
๑๐	รพ.สต.นาเข	๕	๔๗๔	๘๒๖	๗๘๔	๑,๖๑๐	๙๗๔	๙๓๕	๑,๙๐๙
	รวม	๖๖	๘,๖๘๒	๑๕,๙๐๒	๑๕,๗๖๑	๓๑,๖๖๓	๑๗,๕๓๙	๑๗,๓๖๔	๓๔,๙๐๓

แผนภูมิที่ ๑ พีรามิดประชากรอำเภอบ้านแพวง จังหวัดนครพนม



ทรัพยากร

ตารางที่ ๒ แสดงจำนวน สถานพยาบาลรัฐ/เอกชน ร้านขายยา โรงเรียน วัด/ศาสนสถาน ศูนย์พัฒนาเด็กเล็ก อสม.

ทรัพยากร	จำนวน	รพ. บ้านแพวง	รพ. สต. ไร่ล้อม	รพ. สต. นางัว	รพ. สต. ดอนสะฝาง	รพ. สต. โศกพะราย	รพ. สต. โพนทอง	รพ. สต. นาเข	รพ. สต. นาพระชัย	รพ. สต. หนองวาง	รพ. สต. ค้านกก
สถานพยาบาลเอกชน	๕	๔	๑	-	-	-	-	-	๑	๑	-
ร้านขายยา	๔	๖	-	-	-	-	-	-	-	-	-
โรงเรียนประถม/ขยายโอกาส	๒๙	๔	๓	๕	๓	๒	๔	๒	๓	๒	๑
โรงเรียนมัธยมศึกษา	๓	๑	-	-	-	๑	-	-	-	๑	-
วิทยาลัยเทคนิค	๑	๑	-	-	-	-	-	-	-	-	-
วัด/ศาสนสถาน	๖๘	๑๓	๕	๑๒	๕	๕	๗	๕	๗	๖	๓
ศูนย์เด็กเล็ก	๒๐	๔	๒	๒	-	๑	๒	๑	๕	๒	๑
อาสาสมัครสาธารณสุข	๖๗๙	๑๔๐	๘๒	๑๑๖	๓๔	๔๑	๕๙	๓๗	๖๘	๖๗	๓๔

ตารางที่ ๓ ข้อมูลบุคลากรสาธารณสุข

ประเภท	จำนวนบุคลากร		รวม	สัดส่วน
	รพ.บ้านแพງ	สสอ.บ้านแพງ		
แพทย์	๔	-	๔	๑:๘,๗๓๙
ทันตแพทย์	๓	-	๓	๑:๑๑,๖๕๒
เภสัชกร	๓	-	๓	๑:๑๑,๖๕๒
พยาบาลวิชาชีพ	๔๔	๑๐	๕๔	๑:๖๔๗
นวก./จพ.สาธารณสุข	๓	๒๕	๒๘	๑:๑,๒๔๘
นักกายภาพบำบัด	๒	-	๒	๑:๑๗,๔๗๘
แพทย์แผนไทย	๑	-	๑	๑:๓๔,๙๕๕
นักเทคนิค/จพ.วิทยาศาสตร์การแพทย์	๔	-	๔	๑:๘,๗๓๙
จพ.เภสัชกรรม	๔	-	๔	๑:๘,๗๓๙
จพ.ทันตสาธารณสุข	๓	๓	๖	๑:๑๑,๖๕๒
รวม	๗๑	๓๘	๑๐๙	

ตารางที่ ๔ อัตรากำลังบุคลากรแต่ละประเภทในหน่วยบริการปฐมภูมิ

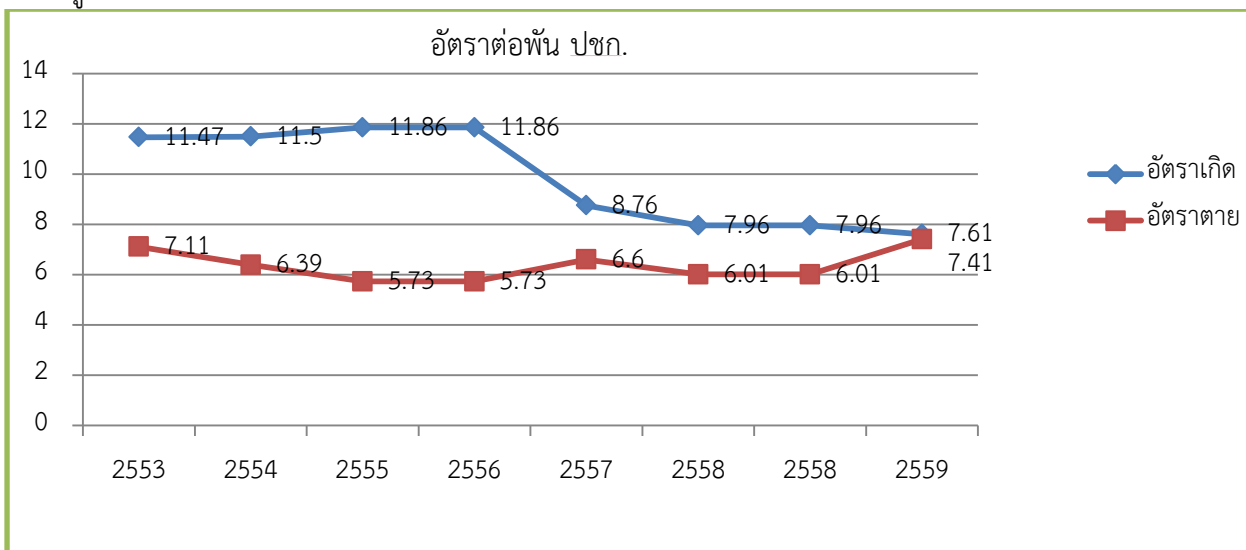
หน่วยบริการ	ประชากร UC	จำนวนบุคลากร (คน)						
		ทีมสนับสนุน (รพ.)					ทีมประจำ	
		แพทย์	ทันตแพทย์ และจพ. ทันต สาธารณสุข	เภสัชกร และ จพ. เภสัช กรรม	พยาบาล วิชาชีพ	นัก กายภาพ/ แผนไทย/ จพ.สธ.	RN/NP	นักวิชาการ/ จพ.สธ/จพ ทันต/ อื่นๆ
PCU รพช.บ้านแพງ	๖๗๙๐	๑	๒	๑	๑	๒	๗	๒
รพ.สต.ไผ่ล้อม	๒๕๖๕	๑	๑	๑	๑	๑	๑	๓
รพ.สต.ดอนสะฝาง	๑๔๓๗	๑	๑	๑	๑	๑	๑	๓
รพ.สต.โคกพะชาย	๑๓๐๑	๑	๑	๑	๑	๑	๑	๑
รพ.สต.โพนทอง	๒๔๖๕	๑	๑	๑	๑	๑	๑	๓
รพ.สต.ค่านกกก	๑๔๓๕	๑	๑	๑	๑	๑	๑	๒
รพ.สต.หนองแวง	๒๕๖๗	๑	๑	๑	๑	๑	๒	๒
รพ.สต.นาพระชัย	๒๙๐๖	๑	๑	๑	๑	๑	๑	๒
รพ.สต.นางิ้ว	๔๒๓๔	๑	๑	๑	๑	๑	๒	๓
รพ.สต.นาเข	๑๕๐๗	๑	๑	๑	๑	๑	๑	๒

ข้อมูลสถานะสุขภาพ

ตารางที่ ๗ อัตราเกิด อัตราตาย อัตราเพิ่มของประชากร (ปี ๒๕๕๒-๒๕๕๙)

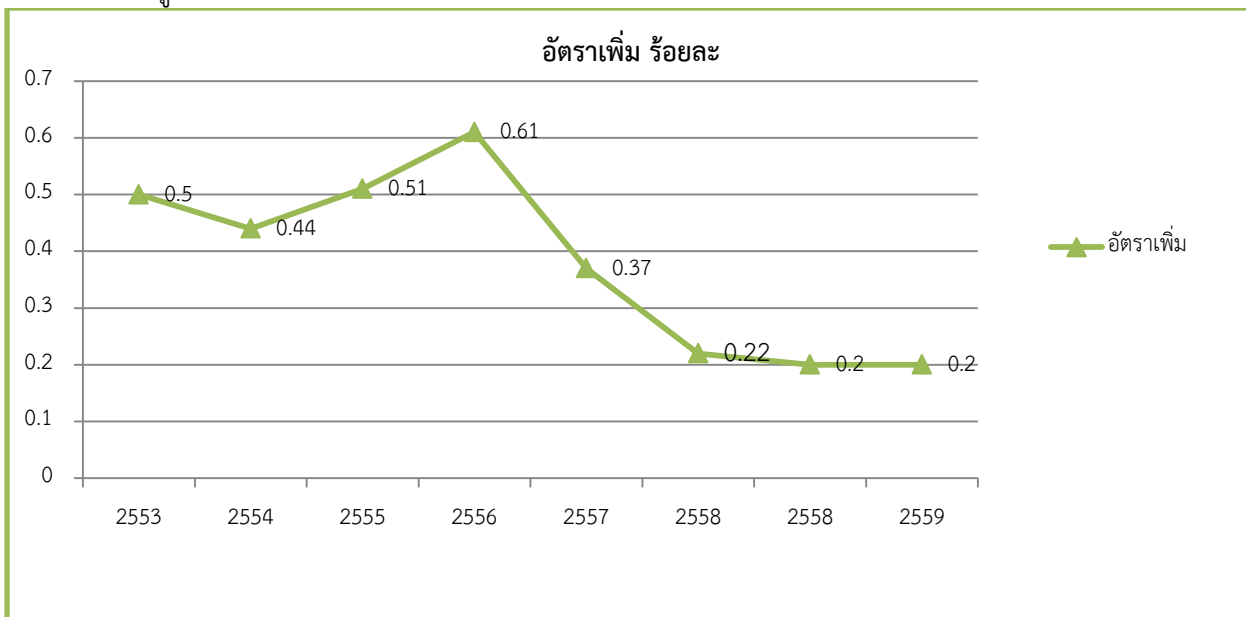
ประเภท	ปี ๒๕๕๓	ปี ๒๕๕๔	ปี ๒๕๕๕	ปี ๒๕๕๖	ปี ๒๕๕๗	ปี ๒๕๕๘	ปี ๒๕๕๙
อัตราเกิด ต่อพัน	๑๑.๔๗	๑๑.๕	๑๑.๘๖	๙.๒๕	๘.๗๖	๗.๙๖	๗.๖๑
อัตราตาย ต่อพัน	๗.๑๑	๖.๓๙	๕.๗๓	๕.๕๔	๖.๖๐	๖.๐๑	๗.๔๑
อัตราเพิ่ม ต่อร้อย	๐.๔๔	๐.๕๑	๐.๖๑	๐.๓๗	๐.๒๒	๐.๒๐	๐.๒๐

แผนภูมิที่ ๒ แสดงอัตราเกิด/อัตราตายต่อพันประชากรอำเภอบ้านแพ้ว ๘ ปีย้อนหลัง



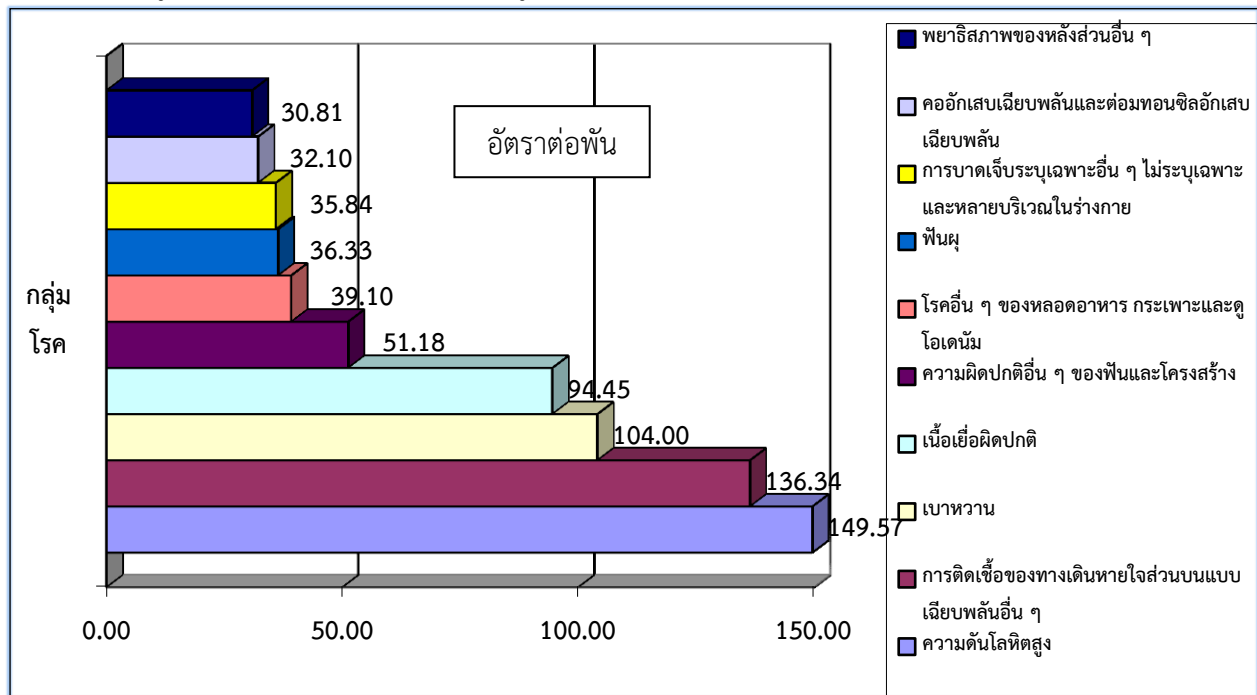
ที่มา : รายงานข้อมูลกลางปี ๒๕๖๐

แผนภูมิที่ ๓ แสดงอัตราเพิ่มตามธรรมชาติประชากร อำเภอบ้านแพ้ว ปี ๒๕๕๒ - ๒๕๕๙



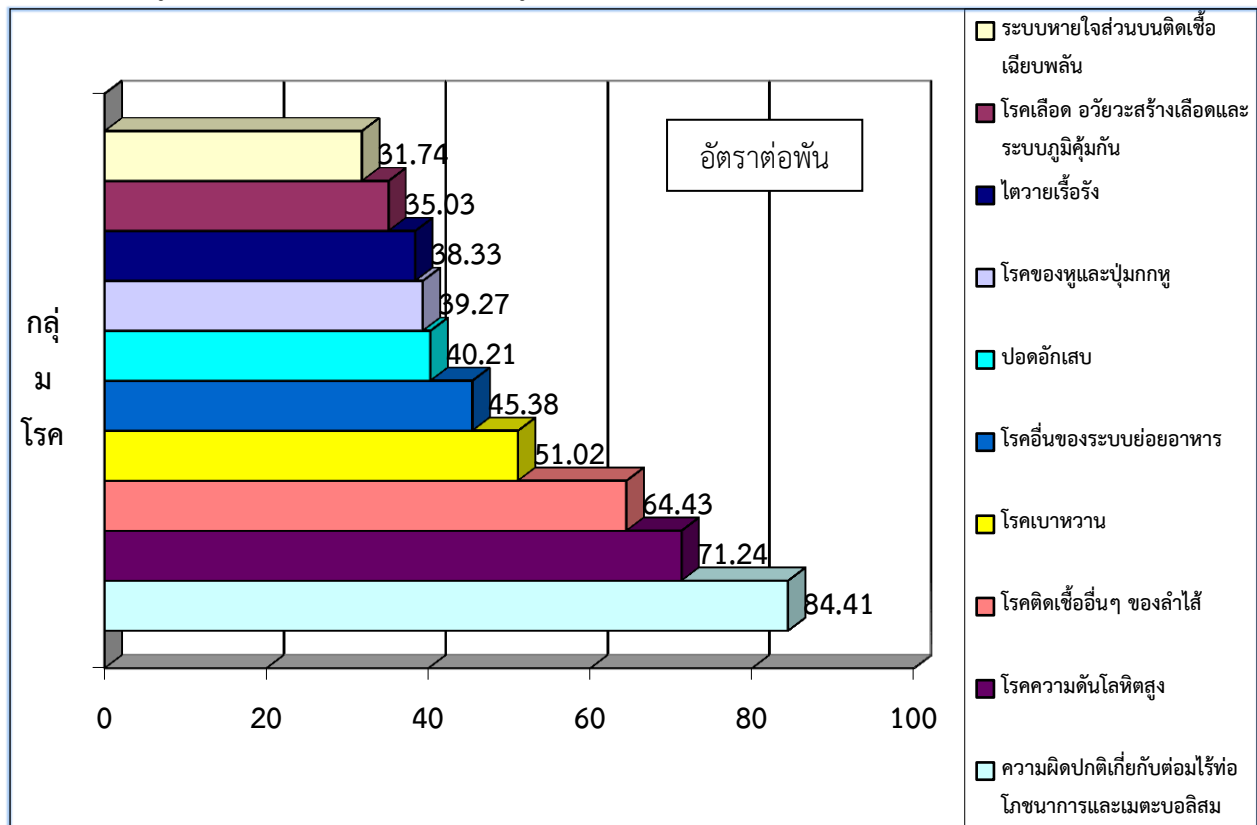
ที่มา : รายงานข้อมูลกลางปี ๒๕๖๐

แผนภูมิที่ ๔ แสดงสาเหตุการป่วยของผู้ป่วยนอกแยกตามสาเหตุกลุ่มโรค (ตุลาคม ๒๕๕๙ - กันยายน ๒๕๖๐)



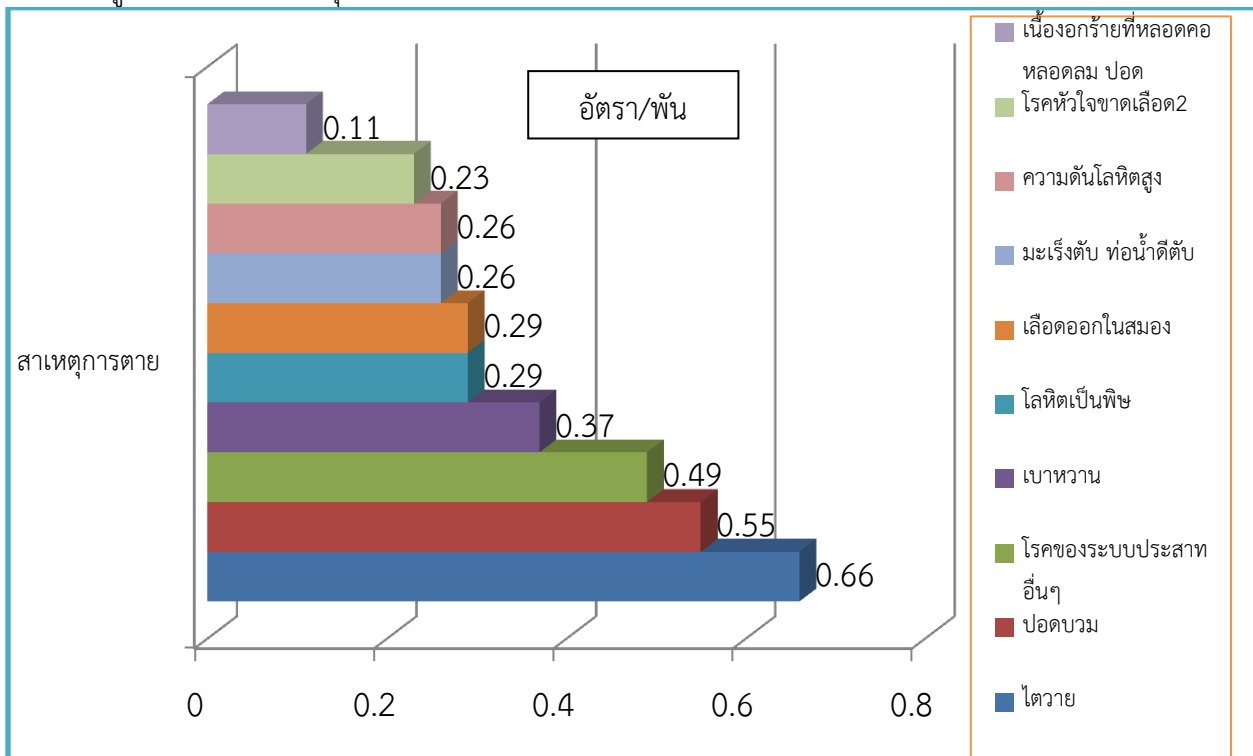
ที่มา: รง.๕๐๔

แผนภูมิที่ ๕ แสดงสาเหตุการป่วยของผู้ป่วยในรายโรค อำเภอบ้านแพวง (ตุลาคม ๒๕๕๙ - กันยายน ๒๕๖๐)



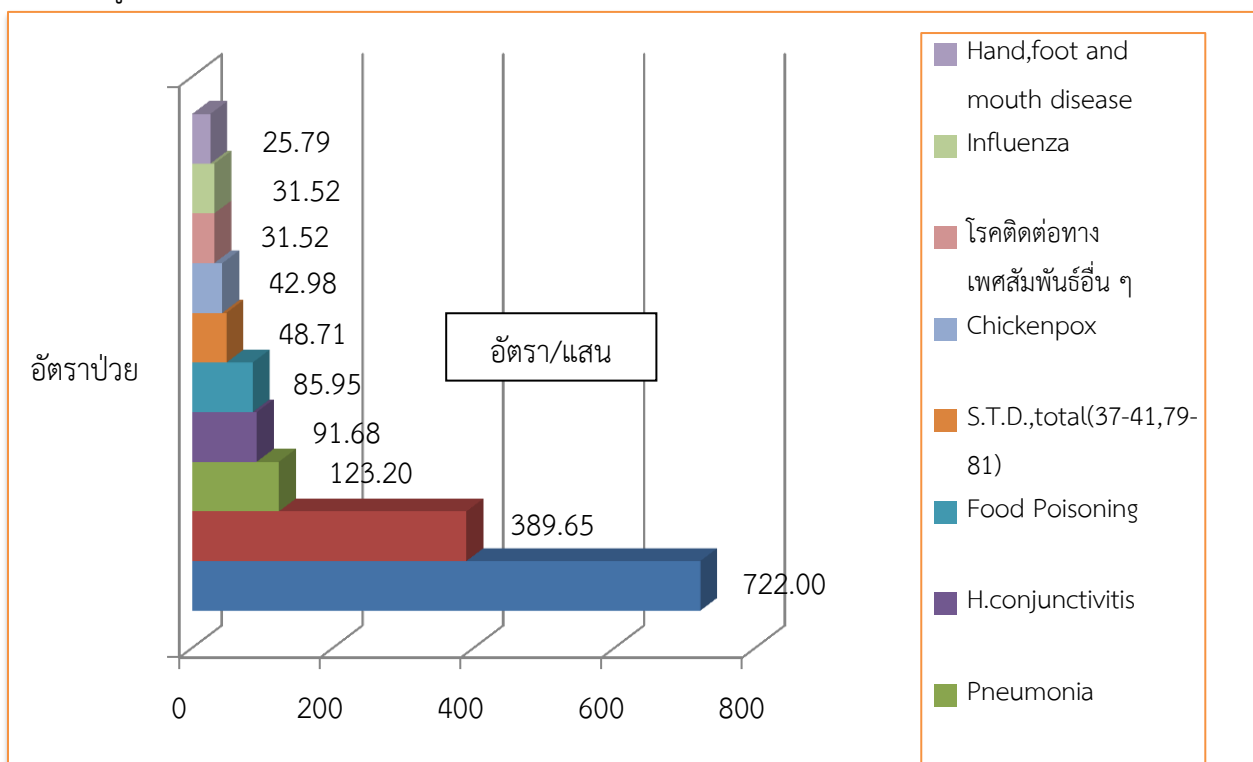
ที่มา: รง.๕๐๕

แผนภูมิที่ ๖ แสดงสาเหตุการตาย ๑๐ อันดับแรก อำเภอบ้านแพ้ว ปี ๒๕๕๙ (ม.ค.๕๙-ธ.ค.๕๙)



ที่มา: รายงานข้อมูลกลางปี ๒๕๖๐

แผนภูมิที่ ๗ แสดงโรคที่เฝ้าระวังทางระบาดวิทยา อำเภอบ้านแพ้ว ปี ๒๕๖๐ (ม.ค.-ธ.ค.๖๐)



ที่มา: รง.๕๐๖