

รายงานการวิเคราะห์ผลการจัดซื้อจัดจ้าง ประจำปีงบประมาณ พ.ศ. ๒๕๖๒

สำนักงานสาธารณสุขอำเภอบ้านแพ้ว ได้จัดทำรายงานการวิเคราะห์ผลการจัดซื้อจัดจ้าง ประจำปีงบประมาณ พ.ศ. ๒๕๖๒ เพื่อแสดงให้เห็นว่าในรอบปีที่ผ่านมา มีผลการดำเนินงานจัดซื้อจัดจ้างจำแนกตามวิธีการจัดซื้อจัดจ้างเป็นอย่างไร เพื่อให้เป็นไปตามการประเมินคุณธรรมและความโปร่งใสในการดำเนินงานของหน่วยงานภาครัฐ (Integrity and Transparency Assessment : ITA) ที่กำหนดส่วนราชการมีการวิเคราะห์ผลการจัดซื้อจัดจ้างในรอบปีที่ผ่านมา และนำผลวิเคราะห์ไปปรับปรุงการจัดซื้อจัดจ้างในปีงบประมาณถัดไป

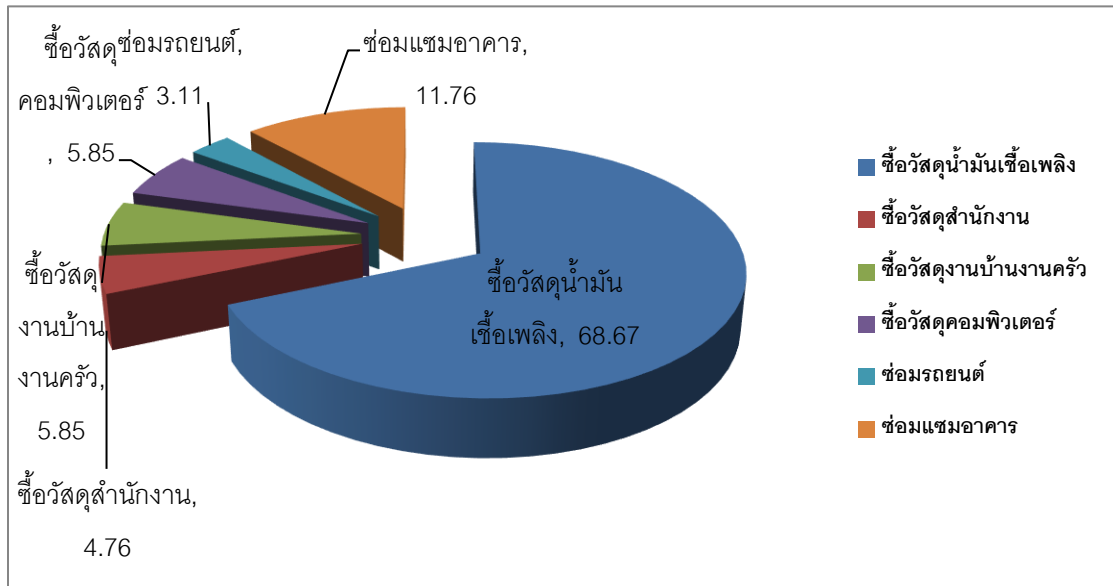
ตารางที่ ๑ ผลการดำเนินงานในภาพรวมมีรายละเอียดดังนี้

ลำดับที่	โครงการ	วิธีการจัดซื้อจัดจ้าง	งบประมาณที่ได้รับ	งบประมาณที่ใช้จริง	งบประมาณที่ประหยัดได้	ดำเนินเสร็จสิ้น (ร้อยละ)	หมายเหตุ
๑	ซื้อวัสดุน้ำมันเชื้อเพลิง	เจาะจง	๑๒๐,๐๐๐	๑๑๗,๓๕๐	-	๙๗.๗๙	
๒	ซื้อวัสดุสำนักงาน	เจาะจง	๘๑๓๑	๘๑๓๑	-	๑๐๐	
๓	ซื้อวัสดุงานบ้านงานครัว	เจาะจง	๑๐,๐๐๐	๑๐,๐๐๐	-	๑๐๐	
๔	ซื้อวัสดุคอมพิวเตอร์	เจาะจง	๑๐,๐๐๐	๑๐,๐๐๐	-	๑๐๐	
๕	ซ่อมรถยนต์	เจาะจง	๕๐๐๐	๕๓๐๘	-	๑๐๐	
๖	ซ่อมแซมอาคาร	เจาะจง	๒๐๐๐๐	๒๐๑๐๐	-	๑๐๐	
	รวม		๑๗๓,๑๓๑	๑๗๐,๘๘๙	-	๙๘.๗๐	

ตารางที่ ๒ ผลการดำเนินงานในภาพรวมมีรายละเอียดดังนี้

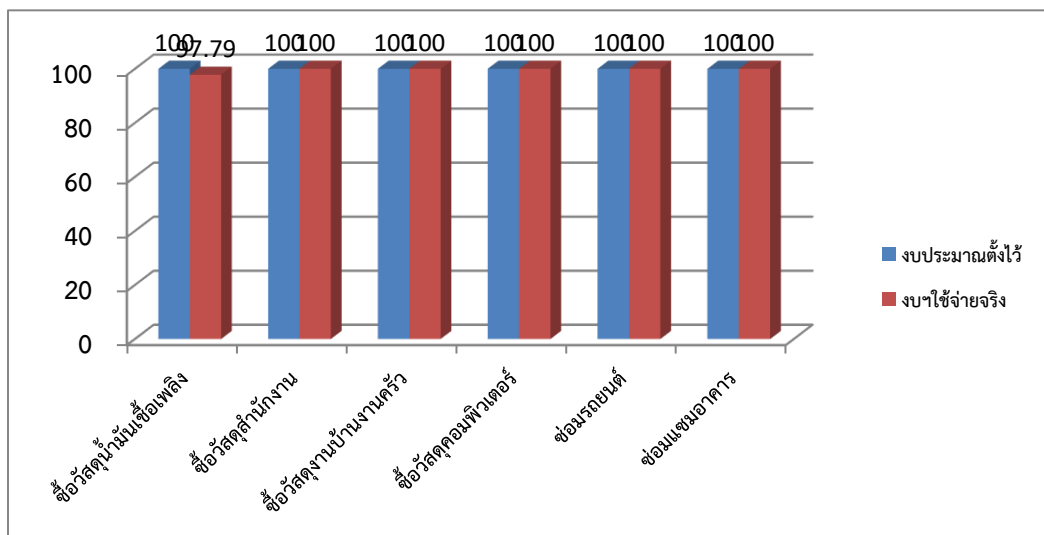
ลำดับ	แผนงาน	วิธีการจัดซื้อจัดจ้าง	จำนวนจัดซื้อจัดจ้าง (ครั้ง)	งบประมาณที่ได้รับ (บาท)	งบประมาณที่ใช้จริง (บาท)	หมายเหตุ
๑	ซื้อวัสดุน้ำมันเชื้อเพลิง	เจาะจง	๑๐	๑๒๐,๐๐๐	๑๑๗,๓๕๐	
๒	ซื้อวัสดุสำนักงาน	เจาะจง	๑	๘๑๓๑	๘๑๓๑	
๓	ซื้อวัสดุงานบ้านงานครัว	เจาะจง	๑	๑๐,๐๐๐	๑๐,๐๐๐	
๔	ซื้อวัสดุคอมพิวเตอร์	เจาะจง	๑	๑๐,๐๐๐	๑๐,๐๐๐	
๕	ซ่อมรถยนต์	เจาะจง	๑	๕๐๐๐	๕๓๐๘	
๖	ซ่อมแซมอาคาร	เจาะจง	๑	๒๐๐๐๐	๒๐๑๐๐	
	รวม		๑๕	๑๗๓,๑๓๑	๑๗๐,๘๘๙	

แผนภูมิที่ ๑ แสดงร้อยละของการใช้จ่ายงบประมาณแยกตามโครงการ ประจำปีงบประมาณ พ.ศ. ๒๕๖๒



จากแผนภูมิจะเห็นว่า โครงการที่ใช้งบประมาณมากที่สุด คือโครงการซื้อวัสดุน้ำมันเชื้อเพลิง คิดเป็นร้อยละ ๖๘.๖๗ รองลงมาโครงการซ่อมแซมอาคาร คิดเป็นร้อยละ ๑๑.๗๖ โครงการซื้อวัสดุงานบ้านงานครัวและวัสดุคอมพิวเตอร์ ร้อยละ ๕.๘๕,๕.๘๕ ตามลำดับ

แผนภูมิที่ ๒ แสดงร้อยละของงบประมาณที่ตั้งไว้ และใช้จ่ายจริง ประจำปีงบประมาณ พ.ศ. ๒๕๖๒



จากแผนภูมิจะเห็นว่า โครงการซื้อวัสดุน้ำมันเชื้อเพลิง ใช้จ่ายจริงร้อยละ ๙๗.๙ ส่วนโครงการอื่นจ่ายร้อยละ ๑๐๐

ตารางที่ ๓ แสดงร้อยละของจำนวนครั้งจำแนกตามวิธีการจัดซื้อจัดจ้าง ประจำปีงบประมาณ พ.ศ. ๒๕๖๒

จำนวนครั้ง	วิธีการจัดซื้อจัดจ้าง		
	เฉพาะเจาะจง	เชิญชวน	คัดเลือก
๑๕	๑๕ (๑๐๐)	-	-

ในปีงบประมาณ พ.ศ. ๒๕๖๒ สำนักงานสาธารณสุขอำเภอบ้านแพ้ว ได้ดำเนินการจัดซื้อจัดจ้างมี ๕ โครงการ จำนวนทั้งสิ้น ๑๕ ครั้ง พบว่าวิธีการจัดซื้อจัดจ้างสูงสุดคือ วิธีเฉพาะเจาะจง ๖ โครงการ จำนวน ๑๕ ครั้ง คิดเป็นร้อยละ ๑๐๐

ตารางที่ ๔ แสดงร้อยละงบประมาณ จำแนกตามวิธีการจัดซื้อจัดจ้าง ประจำปีงบประมาณ พ.ศ. ๒๕๖๒

งบประมาณ (บาท)	วิธีการจัดซื้อจัดจ้าง		
	เฉพาะเจาะจง	เชิญชวน	คัดเลือก
๑๗๐,๘๘๙	๑๗๐,๘๘๙ (๑๐๐)	-	-

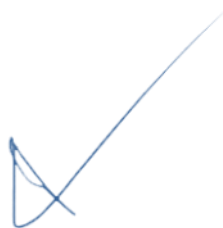
จากตาราง จะเห็นได้ว่างบประมาณในภาพรวมที่ใช้ในการจัดซื้อจัดจ้างของสำนักงานสาธารณสุขอำเภอบ้านแพ้ว พบว่างบประมาณที่ใช้ในการจัดซื้อจัดจ้างโดยวิธีเฉพาะเจาะจง คิดเป็นร้อยละ ๑๐๐

ปัญหาอุปสรรคหรือข้อจำกัด

- การดำเนินการจัดซื้อจัดจ้าง บางรายเป็นงานที่ต้องกระทำเร่งด่วน ส่งผลให้เกิดความเสี่ยงเกิดข้อผิดพลาดในการดำเนินการจัดซื้อจัดจ้างได้
- การสืบราคากลางจากผู้มีอาชีพใช้เวลานานเนื่องจากต้องใช้ระยะเวลาในการค้นหาและคิดราคา
- ราคากลางกับราคาท้องตลาดไม่สอดคล้องกันทำให้ไม่ได้วัสดุตามที่ต้องการ

แนวทางการปรับปรุงการดำเนินงานด้านการจัดซื้อจัดจ้าง ในปีงบประมาณ พ.ศ. ๒๕๖๓

- เจ้าหน้าที่ ต้องศึกษาระเบียบที่ออกมาใหม่ให้ละเอียด ถี่ถ้วน เพื่อไม่ให้เกิดข้อผิดพลาดในการปฏิบัติงาน
- หน่วยงานผู้ใช้พัสดุใด ต้องจัดทำรายละเอียดพัสดุที่ต้องการให้จัดหาให้ชัดเจน เช่น ประเภท ชนิด ขนาด สี แบบ จำนวน ฯลฯ



(นายธัชวิทย์ วงศ์เข้มมา)

หัวหน้าเจ้าหน้าที่

รายงานการจัดซื้อจัดจ้าง ประจำปีงบประมาณ พ.ศ. ๒๕๖๒

เดือน	เฉพาะเจาะจง		เชิญชวน		คัดเลือก		รวม	
	ครั้ง	จำนวนเงิน	ครั้ง	จำนวนเงิน	ครั้ง	จำนวนเงิน	ครั้ง	จำนวนเงิน
ต.ค.-๖๑	๑	๖๖๐๐	-	-	-	-	๑	๖๖๐๐
พ.ย.-๖๑	๑	๑๐๐๐๐	-	-	-	-	๑	๑๐๐๐๐
ธ.ค.-๖๑	๒	๑๗๘๐๘	-	-	-	-	๒	๑๗๘๐๘
ม.ค.-๖๒	๒	๑๘๓๐๐	-	-	-	-	๒	๑๘๓๐๐
ก.พ.-๖๒	๑	๑๒๒๐๐	-	-	-	-	๑	๑๒๒๐๐
มี.ค.-๖๒	๑	๑๒๒๕๐	-	-	-	-	๑	๑๒๒๕๐
เม.ย.-๖๒	๑	๗๔๐๐	-	-	-	-	๑	๗๔๐๐
พ.ค.-๖๒	๒	๓๐๘๐๐	-	-	-	-	๒	๓๐๘๐๐
มิ.ย.-๖๒	๑	๑๐๔๐๐	-	-	-	-	๑	๑๐๔๐๐
ก.ค.-๖๒	๒	๓๑๑๓๑	-	-	-	-	๒	๓๑๑๓๑
ส.ค.-๖๒	๑	๑๔๐๐๐	-	-	-	-	๑	๑๔๐๐๐
ก.ย.-๖๒			-	-	-	-		
รวม	๑๕	๑๗๐๘๘๘	-	-	-	-	๑๕	๑๗๐๘๘๘

สรุปผลการดำเนินการจัดซื้อจัดจ้างในรอบเดือน ตุลาคม พ.ศ. ๒๕๖๑ - กันยายน พ.ศ. ๒๕๖๒
(ชื่อหน่วยงาน) สำนักงานสาธารณสุขอำเภอบ้านแพวง

ลำดับที่	งานจัดซื้อจัดจ้าง	วงเงินงบประมาณ (ราคากลาง)	วิธีซื้อ / จ้าง	ผู้เสนอราคาและราคาที่เสนอ	ผู้ได้รับการคัดเลือกและราคา	เหตุผลที่คัดเลือก โดยสรุป
ประจำเดือน ตุลาคม ๒๕๖๑						
	ค่าวัสดุน้ำมันเชื้อเพลิง	๖,๖๐๐.๐๐	เฉพาะเจาะจง	หจก.บ้านแพงบริการ	หจก.บ้านแพงบริการ	เป็นผู้จำหน่ายโดยตรง
ประจำเดือน พฤศจิกายน ๒๕๖๑						
	วัสดุคอมพิวเตอร์	๓๐,๐๐๐.๐๐	เฉพาะเจาะจง	ร้านวัฒนาการไฟฟ้า	ร้านวัฒนาการไฟฟ้า	เป็นผู้จำหน่ายโดยตรง
ประจำเดือน ธันวาคม ๒๕๖๑						
๑	ค่าวัสดุน้ำมันเชื้อเพลิง	๑๒,๕๐๐.๐๐	เฉพาะเจาะจง	หจก.บ้านแพงบริการ	หจก.บ้านแพงบริการ	เป็นผู้จำหน่ายโดยตรง
	ค่าซ่อมรถยนต์	๕,๓๐๘.๐๐	เฉพาะเจาะจง	บ.เจริญศรีนครพนม	บ.เจริญศรีนครพนม	เป็นผู้รับซ่อมโดยตรง
ประจำเดือน มกราคม ๒๕๖๒						
๑	ค่าวัสดุน้ำมันเชื้อเพลิง	๘,๓๐๐.๐๐	เฉพาะเจาะจง	หจก.บ้านแพงบริการ	หจก.บ้านแพงบริการ	เป็นผู้จำหน่ายโดยตรง
๒	วัสดุงานบ้านงานครัว	๑๐,๐๐๐.๐๐	เฉพาะเจาะจง	ร้านวัฒนา	ร้านวัฒนา	เป็นผู้จำหน่ายโดยตรง
ประจำเดือน กุมภาพันธ์ ๒๕๖๒						
๑	ค่าวัสดุน้ำมันเชื้อเพลิง	๑๒,๒๐๐.๐๐	เฉพาะเจาะจง	หจก.บ้านแพงบริการ	หจก.บ้านแพงบริการ	เป็นผู้จำหน่ายโดยตรง
ประจำเดือน มีนาคม ๒๕๖๒						
	ค่าวัสดุน้ำมันเชื้อเพลิง	๑๒,๒๕๐.๐๐	เฉพาะเจาะจง	หจก.บ้านแพงบริการ	หจก.บ้านแพงบริการ	เป็นผู้จำหน่ายโดยตรง
ประจำเดือน เมษายน ๒๕๖๒						
๑	ค่าวัสดุน้ำมันเชื้อเพลิง	๗,๕๐๐.๐๐	เฉพาะเจาะจง	หจก.บ้านแพงบริการ	หจก.บ้านแพงบริการ	เป็นผู้จำหน่ายโดยตรง
๒						
ประจำเดือน พฤษภาคม ๒๕๖๒						
๑	ค่าวัสดุน้ำมันเชื้อเพลิง	๑๐,๗๐๐.๐๐	เฉพาะเจาะจง	หจก.บ้านแพงบริการ	หจก.บ้านแพงบริการ	เป็นผู้จำหน่ายโดยตรง
๒	ค่าซ่อมแซมอาคาร	๒๐,๑๐๐.๐๐	เฉพาะเจาะจง	นายปราโมทย์ ชาดีกรรณ์	นายปราโมทย์ ชาดีกรรณ์	เป็นผู้รับซ่อมโดยตรง
ประจำเดือน มิถุนายน ๒๕๖๒						
๑	ค่าวัสดุน้ำมันเชื้อเพลิง	๑๐,๕๐๐.๐๐	เฉพาะเจาะจง	หจก.บ้านแพงบริการ	หจก.บ้านแพงบริการ	เป็นผู้จำหน่ายโดยตรง

สรุปผลการดำเนินการจัดซื้อจัดจ้างในรอบเดือน ตุลาคม พ.ศ. ๒๕๖๑ - กันยายน พ.ศ. ๒๕๖๒
(ชื่อหน่วยงาน) สำนักงานสาธารณสุขอำเภอบ้านแพวง

ลำดับที่	งานจัดซื้อจัดจ้าง	วงเงินงบประมาณ (ราคากลาง)	วิธีซื้อ / จ้าง	ผู้เสนอราคาและราคาที่เสนอ	ผู้ได้รับการคัดเลือกและราคา	เหตุผลที่คัดเลือก โดยสรุป
ประจำเดือน กรกฎาคม ๒๕๖๒						
๑	ค่าวัสดุน้ำมันเชื้อเพลิง	๒๓,๐๐๐.๐๐	เฉพาะเจาะจง	หจก.บ้านแพงบริการ	หจก.บ้านแพงบริการ	เป็นผู้จำหน่ายโดยตรง
๒	ค่าวัสดุสำนักงาน	๘,๑๓๑.๐๐	เฉพาะเจาะจง	ร้านจักรภัทร	ร้านจักรภัทร	เป็นผู้จำหน่ายโดยตรง
ประจำเดือน สิงหาคม ๒๕๖๒						
๑	ค่าวัสดุน้ำมันเชื้อเพลิง	๑๔,๐๐๐.๐๐	เฉพาะเจาะจง	หจก.บ้านแพงบริการ	หจก.บ้านแพงบริการ	เป็นผู้จำหน่ายโดยตรง
	รวม	๑๗๐,๘๘๙.๐๐				